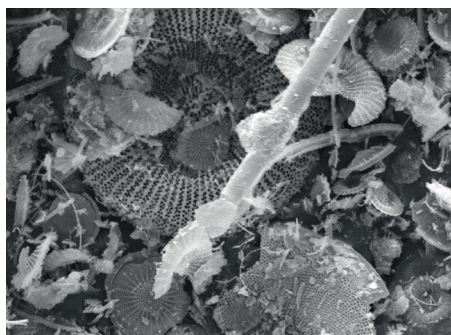


НАДЕЖНАЯ ФИЛЬТРАЦИЯ



НОВРА Кизельгур

ФИЛЬТРОВАЛЬНЫЙ МАТЕРИАЛ

НОВРА ŠKOLNÍK

ФИЛЬТРАЦИОННЫЕ ВЕЩЕСТВА
ФИЛЬТРАЦИОННОЕ ОБОРУДОВАНИЕ И ТЕХНОЛОГИИ



HOBRA Кизельгур – фильтровальный материал

Характеристики

Фильтрующий кизельгур ТМ HOBRA – производится из оболочки мертвых третичных диатомов и пригоден для использования со всеми типами существующих фильтров для намывной фильтрации. Мы предлагаем целый ряд кизельгуров высокого качества от грубых марок HOBRA 700, 600 и 500, подходящих для базовой намывной фильтрации, до очень мелкого кизельгура марок HOBRA 250, 150, 100 и 40, которые обеспечивают, при правильном использовании, высокую чистоту фильтрата. Кизельгур HOBRA соответствует всем стандартам качества и подходит для использования в пищевой промышленности.

Марки и технические спецификации

	H040	H100	H150	H250	H500	H600	H700
Проточность (л/мин/м ²)	10–30	60–100	50–80	150–350	450–550	550–650	650–750
Проницаемость (Дарси)	0,012–0,030	0,080–0,150	0,065–0,100	0,20–0,45	0,50–0,70	0,50–0,85	0,80–1,20
Плотность в сыпучем состоянии (кг/м ³)	max. 250	max. 210	max. 250	max. 250	max. 300	max. 300	max. 300
Плотность во влажном состоянии (кг/м ³)	max. 650	max. 500	max. 500	max. 500	max. 500	max. 500	max. 500
Кислотность (рН)	6–8	7–9	7–9	7–9	7–9	7–9	7–9
Технологическая влажность (%)	max. 6	max. 1	max. 1	max. 1	max. 1	max. 1	max. 1
Запах	–	–	–	–	–	–	–
Вкус	–	–	–	–	–	–	–
Цвет	серый	бежевый	бежевый	бежевый	бежевый	бежевый	бежевый
Зернистость – Анализ на сите							
0,250 mm	max. 0	max. 0	max. 0	max. 0	max. 0	max. 0	max. 0
0,045 mm	max. 1	max. 0,02	max. 3	max. 3	max. 15	max. 15	max. 15
Хим. Анализ							
SiO ₂	min. 78	min. 80	min. 78	min. 78	min. 78	min. 78	min. 78
Al ₂ O ₃	max. 13	max. 13	max. 13	max. 13	max. 13	max. 13	max. 13
Fe ₂ O ₃	max. 1,5	max. 1,5	max. 1,5	max. 1,5	max. 1,5	max. 1,5	max. 1,5
LOI (%)	max. 7	max. 0,5	max. 0,5	max. 0,5	max. 0,5	max. 0,5	max. 0,5
Содержание загрязнителя	СБОРНИК ПИЩЕВЫХ ДОБАВОЧНЫХ СПЕЦИФИКАЦИЙ ТОМ 1 (РИМ)						
As (мг/кг)	< 10,0	< 10,0	< 10,0	< 10,0	< 10,0	< 10,0	< 10,0
Pb (мг/кг)	< 10,0	< 10,0	< 10,0	< 10,0	< 10,0	< 10,0	< 10,0
Другие тяжелые металлы (мг/кг)	< 50,0	< 50,0	< 50,0	< 50,0	< 50,0	< 50,0	< 50,0
Экстракция	МЕВАК 1.1.2.6.1						
Al (мг/кг)	max. 120	max. 250	max. 280	max. 250	max. 150	max. 150	max. 150
Pb (мг/кг)	max. 1000	max. 35	max. 180	max. 40	max. 100	max. 100	max. 100
Fe (мг/кг)	max. 50	max. 80	max. 80	max. 80	max. 50	max. 50	max. 50

Упаковка

H040, H150, H250	15 кг / мешок	675 кг / палета 120 x 80 см
H100	15 кг / мешок	630 кг / палета 120 x 80 см
H500, H600, H700	20 кг / мешок	720 кг / палета 120 x 80 см